

## Specyfikacja NO GRAVITY do suchego skafandra

Data:

### Dane klienta

NUMER

Dane Zamawiającego:

Termin:

Telefon:

Model:

Adres dostawy :

Centrum Nurkowe:

Rozmiar:

NUMEL ZLEC.

\* DODATKOWE OPCJE

### KOLOR skafandra

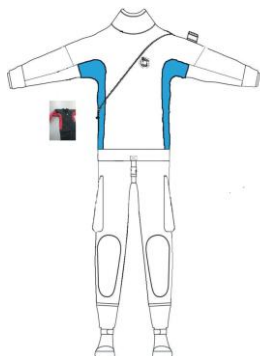
- niebiesko – czarny
- granatowo – czarny
- niebiesko -czarny
- oliwkowo -czarny
- czerwono – czarny
- żółto – czarny



- czarny
- granatowy / navy
- niebieski
- oliwkowy / olive
- czerwony
- żółty

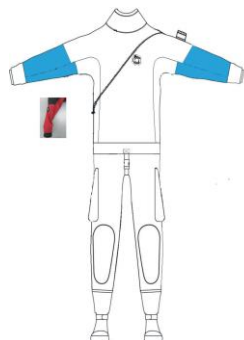
Kolor boczaków\*:

- czarny
- granatowy / navy
- niebieski
- oliwkowy / olive
- czerwony
- żółty

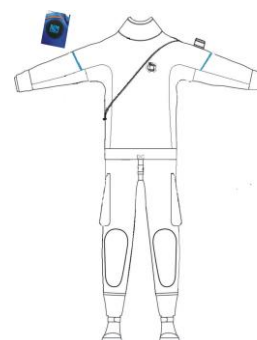


**Kolor rękawów\***

- czarny
- granatowy / navy
- niebieski
- oliwkowy / olive
- czerwony
- żółty

**Kolor lamówki\***

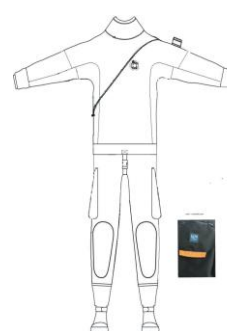
- czarny
- granatowy / navy
- niebieski
- oliwkowy / olive
- czerwony
- żółty
- pomarańczowy
- siwy

**Kolor patki\***

- czarny
- granatowy / navy
- niebieski
- oliwkowy / olive
- czerwony
- żółty

**Kolor chwytu od kieszeni\***

- czarny
- granatowy / navy
- niebieski
- oliwkowy / olive
- czerwony
- żółty
- siwy

**Zamek** gazoszczelny

rozmiar:

 kryjący

rozmiar:

**Pierścienie****Kolor pierścieni** Check – up wklejane z wymiennymi manszetami czarny oliv Check – up zakładane na manszety czarny oliv pink**Rękawice**NG  tak

rozmiar:

\*\*niebiesko-czarne

Check-up\*\*  tak

rozmiar:

\*\* nakrapiane

Showa  tak

rozmiar:

 czarny czerwony niebieskie

### Kryza

( ) neoprenowa

( ) lateksowa

obwód szyji:

rozmiar:

### Buty

( ) buty flexsole

rozmiar:

( ) skarpety

rozmiar:

( ) inne .....

rozmiar:

DODATKI:

### Ksywa\*

### Flaga\*

### Logo\*

### P-valve\*

( ) tak .....

( ) tak

( ) tak

( ) tak

( ) prawa

( ) nie

( ) nie

( ) nie

( ) nie

( ) lewa

### Kaptur

( ) tak

rozmiar:

### Wąż

( ) tak

( ) nie

### Torba

( ) tak

( ) nie

### Koszulka

( ) tak

( ) nie

rozmiar:

Dodatkowe informacje:

